

## Benchmark Curaviva Zentralschweiz

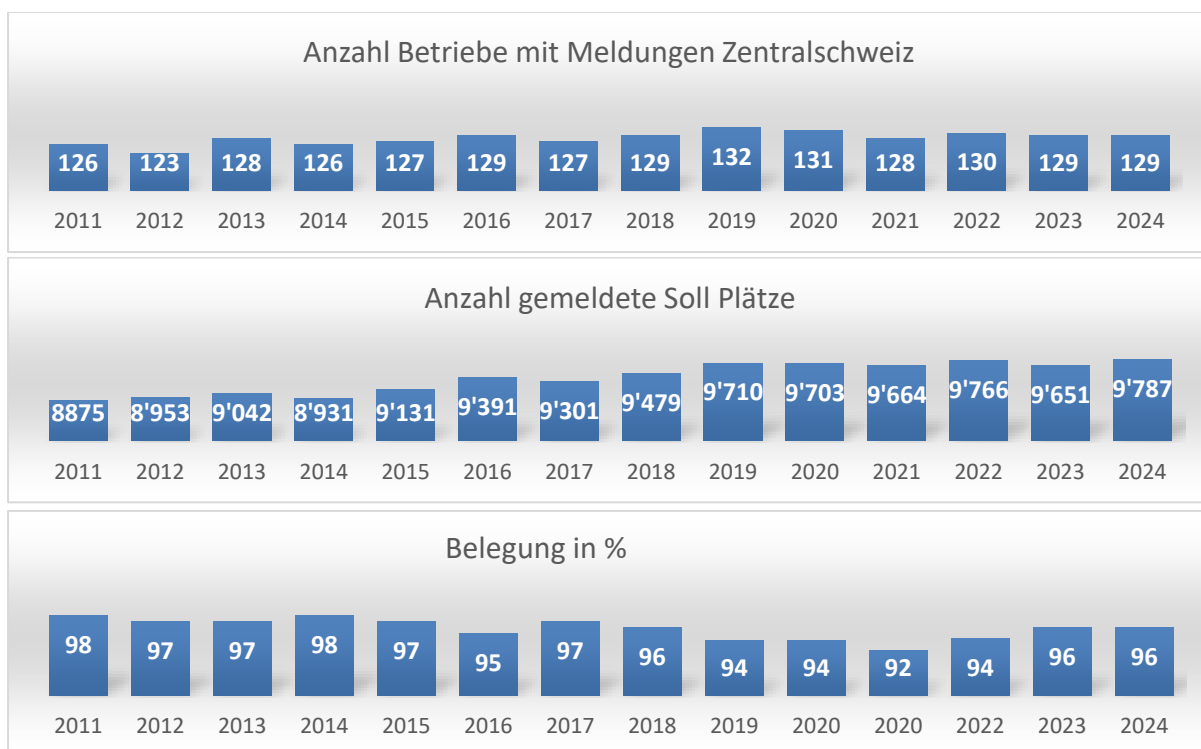
### Pflegeheime

Autor noldihess.ch | 09.09.2025



Seebodenalp | noldihess.ch

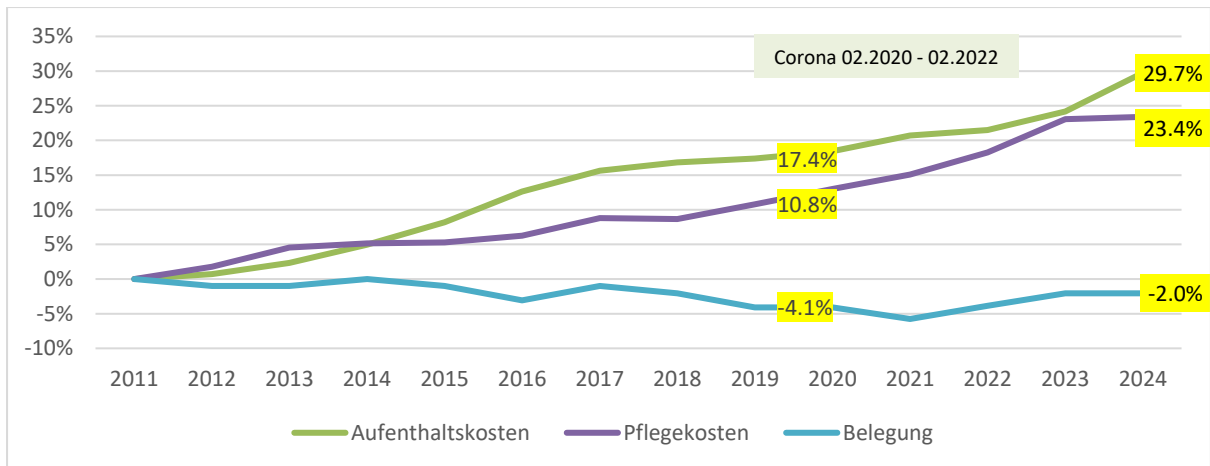
Die Pflegebetriebe der Zentralschweiz vergleichen seit 2003 Kosten und Leistungen. Diese Broschüre zeigt die Ergebnisse 2024 aus 129 Betrieben mit 9'787 stationären Betten. Sie konnten 3.447 Millionen Aufenthaltstage realisieren und 6.003 Millionen Pflegestunden nach KLV erbringen. Grafiken zeigen die Entwicklung der Kostensätze «Aufenthaltstag» und «KLV-Pflegestunde»



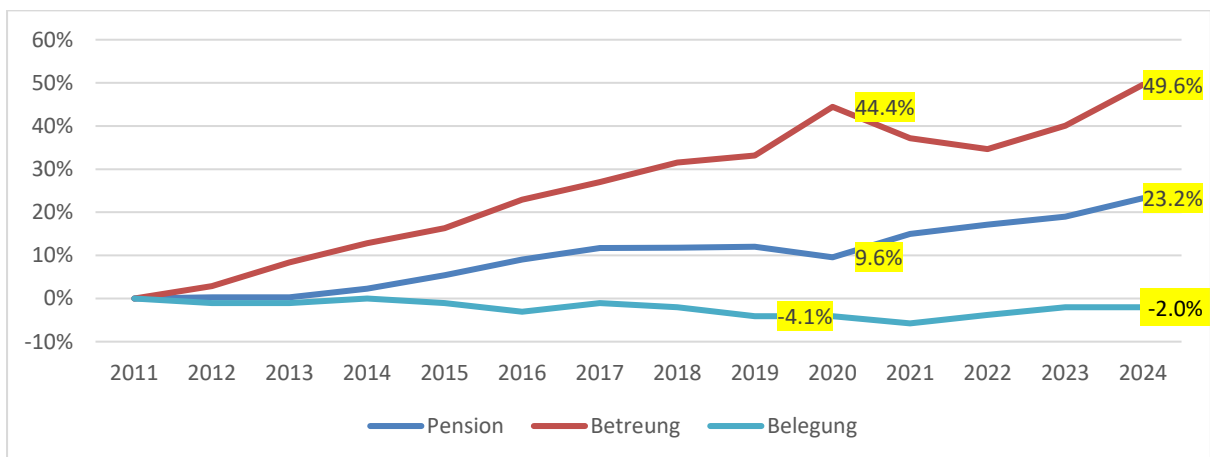
Curaviva Zentralschweiz versteht die Herausgabe dieser Daten als Orientierung und Grundlage nach innen und aussen:

- für die betriebsinternen Dialoge mit den Verantwortungsträgern
- für die Vereinbarungen mit den Restfinanzierern
- für den Umgang mit Behörden und Fachkreisen
- Die Pflegeheime erhalten mit Postversand vom 09.09.2024 eine Rückmeldung als Spiegel ihrer individuellen betrieblichen Ergebnisse zu diesem Benchmark.

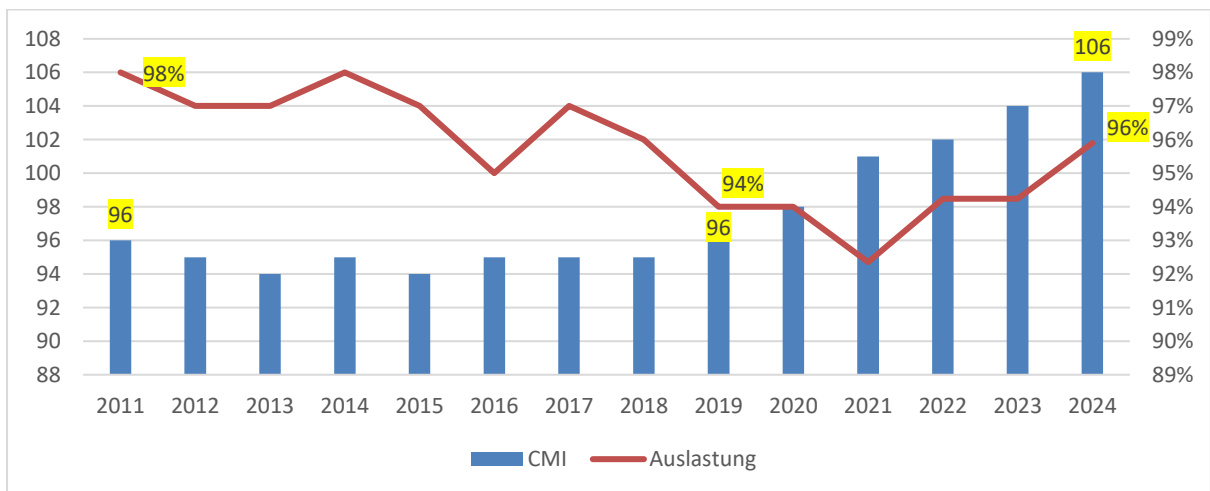
→ 2024 | Entwicklung Kostensätze und Auslastung der Kerngeschäfte «Aufenthalt» und «KLV-Pflege» (Basis 2011 = 0 %)



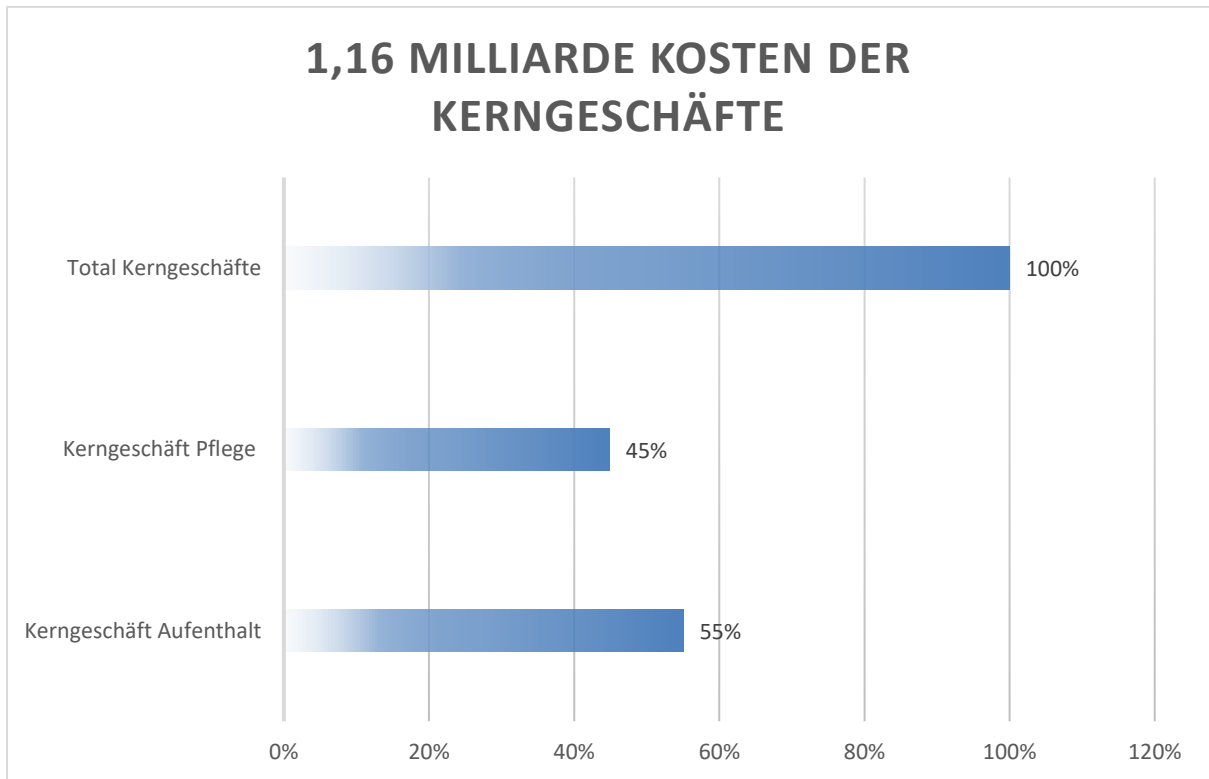
→ 2024 | Entwicklung der Subkostensätze Pension und Betreuung zu Lasten der Aufenthaltskosten sowie Belegung der Plätze | Index Basis 2011 = 0 %



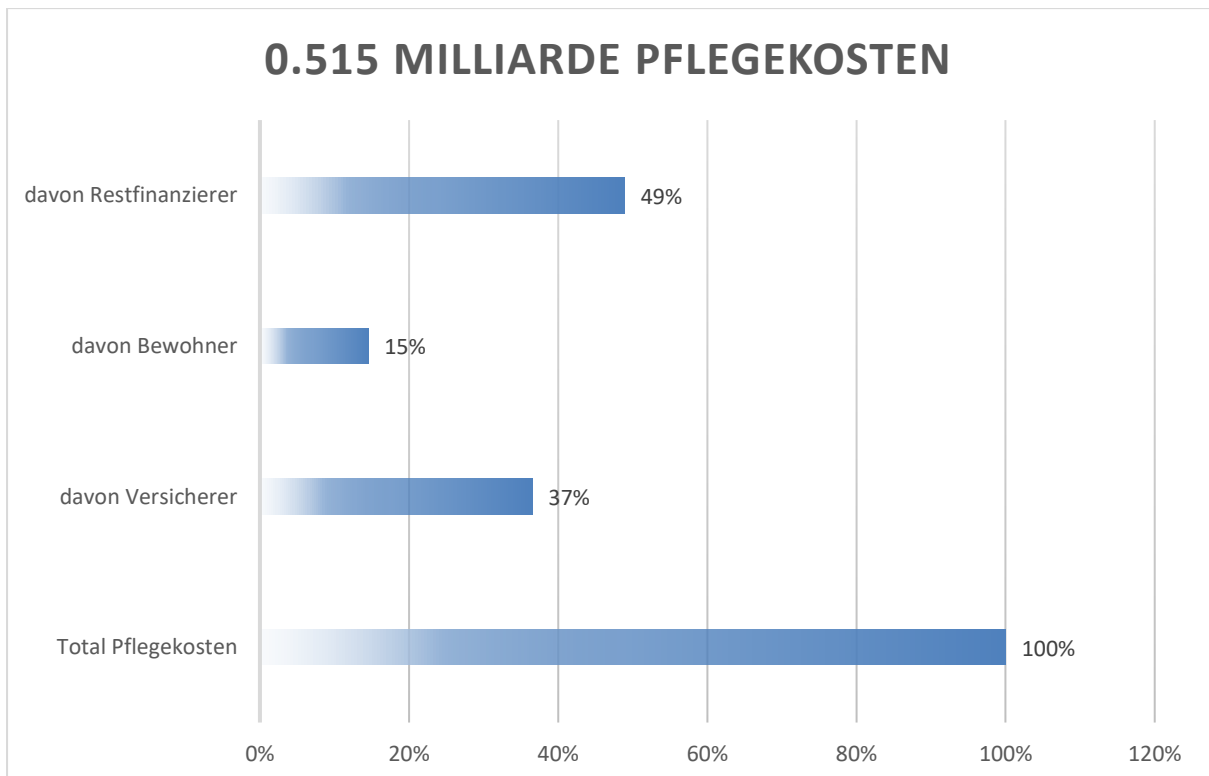
→ 2024 | Entwicklung des Ø Pflegedarfs in Minuten pro Pflgetag sowie der Auslastung in %



→ 2024 | Verteilung der Kosten auf die beiden Kerngeschäfte in %



→ 2024 | Verteilung der Kosten auf die drei Pflegefinanzierer in %



2024		TN-Nr.						
ZSR Nummer								
Institution		Totale oder Mittelwerte	Totale oder Mittelwerte	Totale oder Mittelwerte	Totale oder Mittelwerte	Totale oder Mittelwerte	Totale oder Mittelwerte	Totale oder Mittelwerte
BUR Nr.								
Kanton	Z-CH	Z-CH	LU	NW	OW	SZ	UR	ZG
Berichtsjahr	2024	2024	2024	2024	2024	2024	2024	2024
Subregion								
Anzahl Betriebe	Anzahl	129	66	7	7	24	9	16
T Angebot	Betten	9'787	5'135	506	475	1'851	549	1'270
T Kosten Kerngeschäfte	100.00 CHF	1'147'295'725	594'998'226	58'878'126	55'977'901	218'458'875	54'698'842	164'283'755
T Aufenthaltstage	in % Tage	3'447'649	1'808'399	177'670	165'542	638'837	197'639	459'562
Stufe 0	0.45 Tage	15'649	1'684	366	219	4'043	144	9'193
Stufe 1	4.34 Tage	149'696	50'647	4'563	9'304	37'382	17'716	30'084
Stufe 2	11.24 Tage	387'453	196'246	20'724	21'616	69'077	26'237	53'553
Stufe 3	10.98 Tage	378'443	201'949	17'522	16'790	75'901	20'965	45'316
Stufe 4	10.12 Tage	349'062	190'658	17'774	17'547	66'045	22'039	34'999
Stufe 5	9.67 Tage	333'304	173'733	14'330	15'836	70'352	19'303	39'750
Stufe 6	11.86 Tage	408'873	218'646	28'111	22'627	69'050	18'920	51'519
Stufe 7	9.73 Tage	335'591	167'256	13'466	14'193	68'773	22'017	49'886
Stufe 8	11.04 Tage	380'645	207'238	22'391	20'597	61'863	14'487	54'069
Stufe 9	6.99 Tage	241'096	133'194	9'011	7'146	44'150	14'528	33'067
Stufe 10	6.79 Tage	233'960	127'718	18'271	10'136	36'238	10'707	30'890
Stufe 11	3.04 Tage	104'908	62'846	4'157	2'257	19'717	5'458	10'473
Stufe 12	2.38 Tage	81'905	53'666	4'684	3'901	7'897	3'338	8'419
abwesend	1.37 Tage	47'064	22'918	2'300	3'373	8'349	1'780	8'344
Ø Belegung verrechnet	%	0.96	0.96	0.97	0.94	0.93	0.99	0.99
Ø Belegung (Pflegetage)	%	0.94	0.95	0.96	0.93	0.90	0.97	0.96
Ø Kosten Aufenthaltstag	CHF	187.29	185.82	177.22	195.75	190.81	145.80	212.15
Ø davon Kosten Pensionstag	CHF	132.64	129.72	133.87	138.54	128.40	107.49	162.08
Ø davon Kosten Betreuungstag	CHF	54.96	56.32	43.63	57.27	62.78	38.50	50.80
T Pflegestunden	Std.	6'002'900	3'261'591	321'999	270'850	1'061'205	315'414	771'841
Total Pflegeminuten	Min.	360'173'997	195'695'477	19'319'922	16'250'995	63'672'273	18'924'848	46'310'483
Stufe 1	10.5 Min.	1'571'808	531'794	47'912	97'692	392'511	186'018	315'882
Stufe 2	30.5 Min.	11'817'319	5'985'505	632'082	659'288	2'106'849	800'229	1'633'367
Stufe 3	50.5 Min.	19'111'359	10'198'412	884'861	847'895	3'833'001	1'058'733	2'288'458
Stufe 4	70.5 Min.	24'608'893	13'441'411	1'253'067	1'237'064	4'656'173	1'553'750	2'467'430
Stufe 5	90.5 Min.	30'164'016	15'722'840	1'296'865	1'433'158	6'366'856	1'746'922	3'597'375
Stufe 6	110.5 Min.	45'180'518	24'160'435	3'106'266	2'500'284	7'630'025	2'090'660	5'692'850
Stufe 7	130.5 Min.	43'794'565	21'826'848	1'757'313	1'852'187	8'974'877	2'873'219	6'510'123
Stufe 8	150.5 Min.	57'286'997	31'189'244	3'369'846	3'099'849	9'310'382	2'180'294	8'137'385
Stufe 9	170.5 Min.	41'106'834	22'709'543	1'536'376	1'218'393	7'527'575	2'477'024	5'637'924
Stufe 10	190.5 Min.	44'569'460	24'330'359	3'480'626	1'930'908	6'903'339	2'039'684	5'884'545
Stufe 11	210.5 Min.	22'083'088	13'229'037	875'049	475'099	4'150'429	1'148'909	2'204'567
Stufe 12	230.5 Min.	18'879'139	12'370'050	1'079'662	899'181	1'820'259	769'409	1'940'580
Ø Minuten pro Pflegetag		106	110	110	100	102	97	105
Ø Kosten KLV Pflegestunde	Min CHF	85.89	85.69	85.96	84.56	88.57	80.98	85.98
Stufe 1	10.5 CHF	15.03	15.00	15.04	14.80	15.50	14.17	15.05
Stufe 2	30.5 CHF	43.66	43.56	43.70	42.99	45.02	41.17	43.71
Stufe 3	50.5 CHF	72.29	72.12	72.35	71.18	74.55	68.16	72.37
Stufe 4	70.5 CHF	100.92	100.68	101.00	99.36	104.07	95.16	101.03
Stufe 5	90.5 CHF	129.55	129.25	129.65	127.55	133.60	122.15	129.69
Stufe 6	110.5 CHF	158.17	157.81	158.31	155.74	163.12	149.15	158.35
Stufe 7	130.5 CHF	186.80	186.37	186.96	183.93	192.65	176.14	187.01
Stufe 8	150.5 CHF	215.43	214.93	215.61	212.12	222.17	203.14	215.67
Stufe 9	170.5 CHF	244.06	243.50	244.26	240.31	251.69	230.13	244.33
Stufe 10	190.5 CHF	272.69	272.06	272.92	268.49	281.22	257.13	272.99
Stufe 11	210.5 CHF	301.32	300.62	301.57	296.68	310.74	284.12	301.65
Stufe 12	230.5 CHF	329.95	329.19	330.22	324.87	340.27	311.12	330.31
Ø Zeitschlüssel (Anteil KLV)	%	0.68	0.70	0.68	0.64	0.62	0.71	0.67
Ø Kostenschlüssel (Anteil KLV)	%	0.74	0.74	0.77	0.72	0.70	0.78	0.75
Ø Versicherungswert Immobilien pro Platz	CHF	327'261	345'265	295'327	395'751	281'562	241'541	382'540
Ø Anlagesumme pro Platz	CHF	282'701	258'820	367'647	420'196	308'679	264'884	254'966
Ø Quadratmeter pro Platz	m2	83	87	81	119	71	72	70